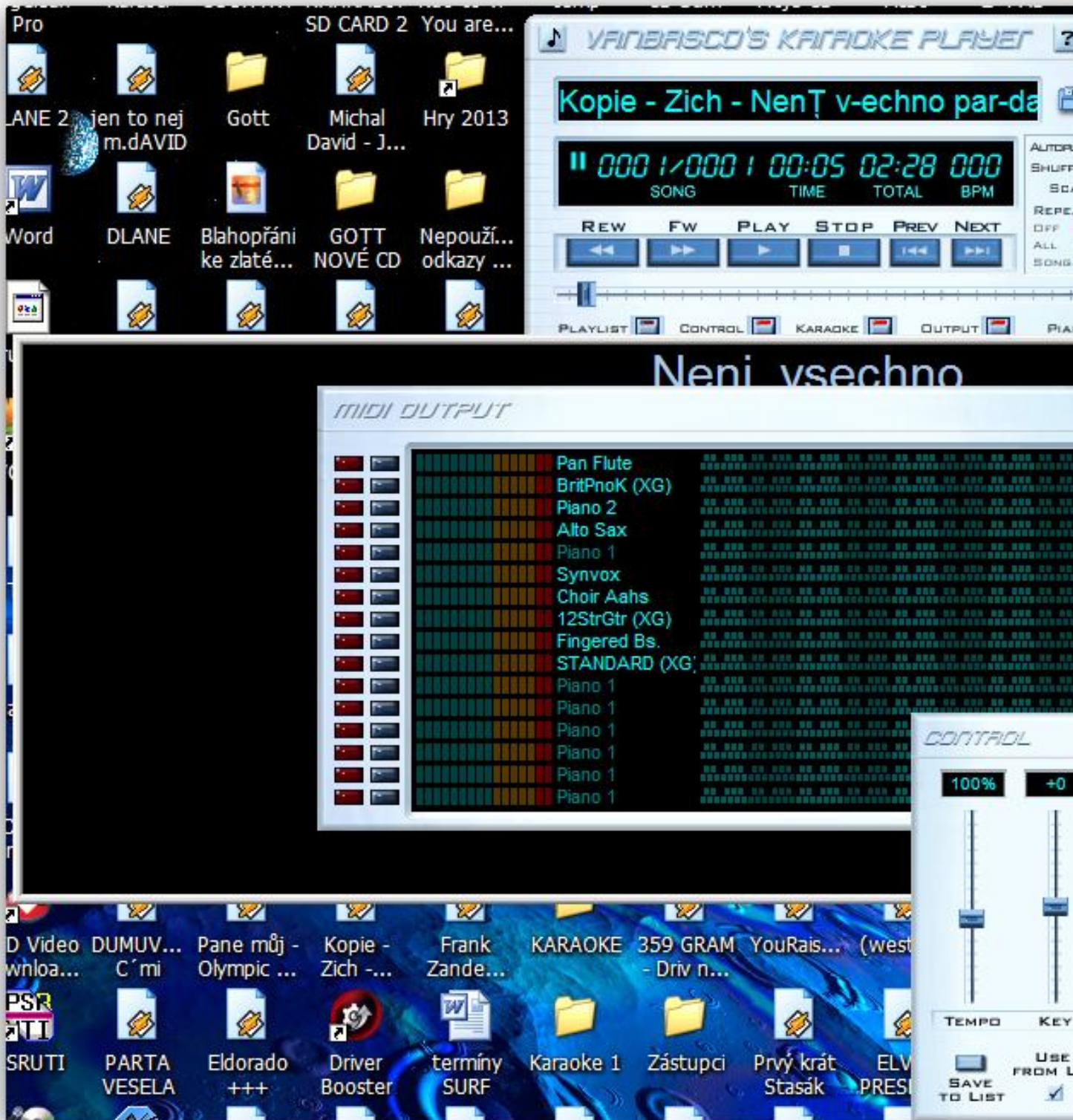
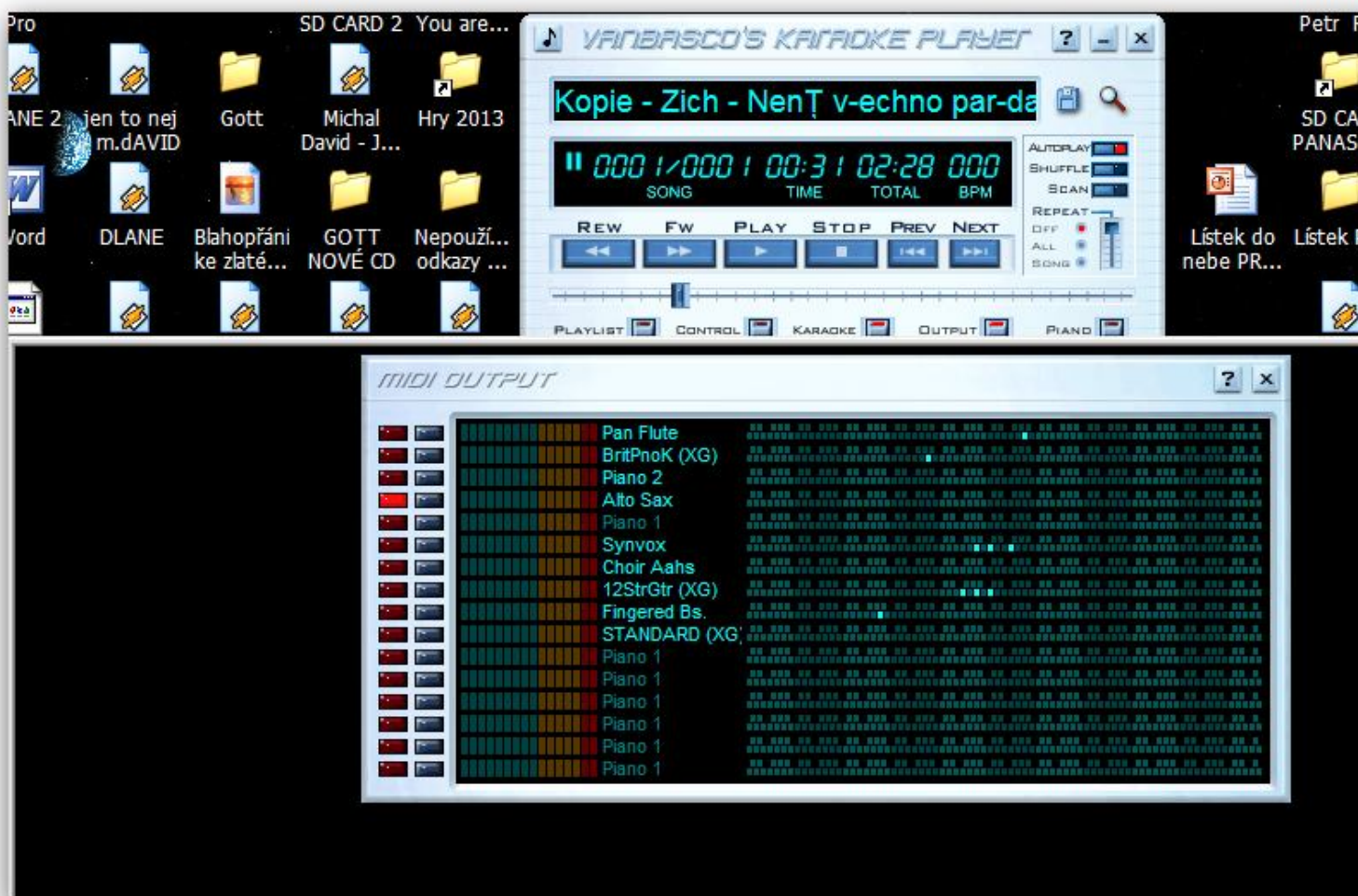




Dolní okraj má 5 tlačítek 2. zprava zobrazí jednotlivé stopy , v tomto případě je mid v XG
 některých stopách je označení XG
 je třeba ho v PSRUTI dát do GM Corvension
 V tomto případě midi soubor není karaoke s textem, proto je celý černý



2. zleva , zmĽna tempa, tĽniny a hlasitosti . PosunutĽm na posuvnĽku KEY nahoru nebo dolĽ mĽnĽte tĽninu .
 HledĽte optimĽlnĽ tĽninu , neumĽ uloĽit, pouze vyzkoušet
 Třeba při spuřtĽnĽ pĽsniĽe



Tady na 4. stopě Alto Sax / je vypnutá melodická linka / svítí červeně



Tady na 4. stopě hraje pouze jen zpěvová linka / svítí zeleně



Takto potom vypadá zkonvertovaný mid z XG GM na žádné stopě není symbol XG

Tolik k Vanbascu