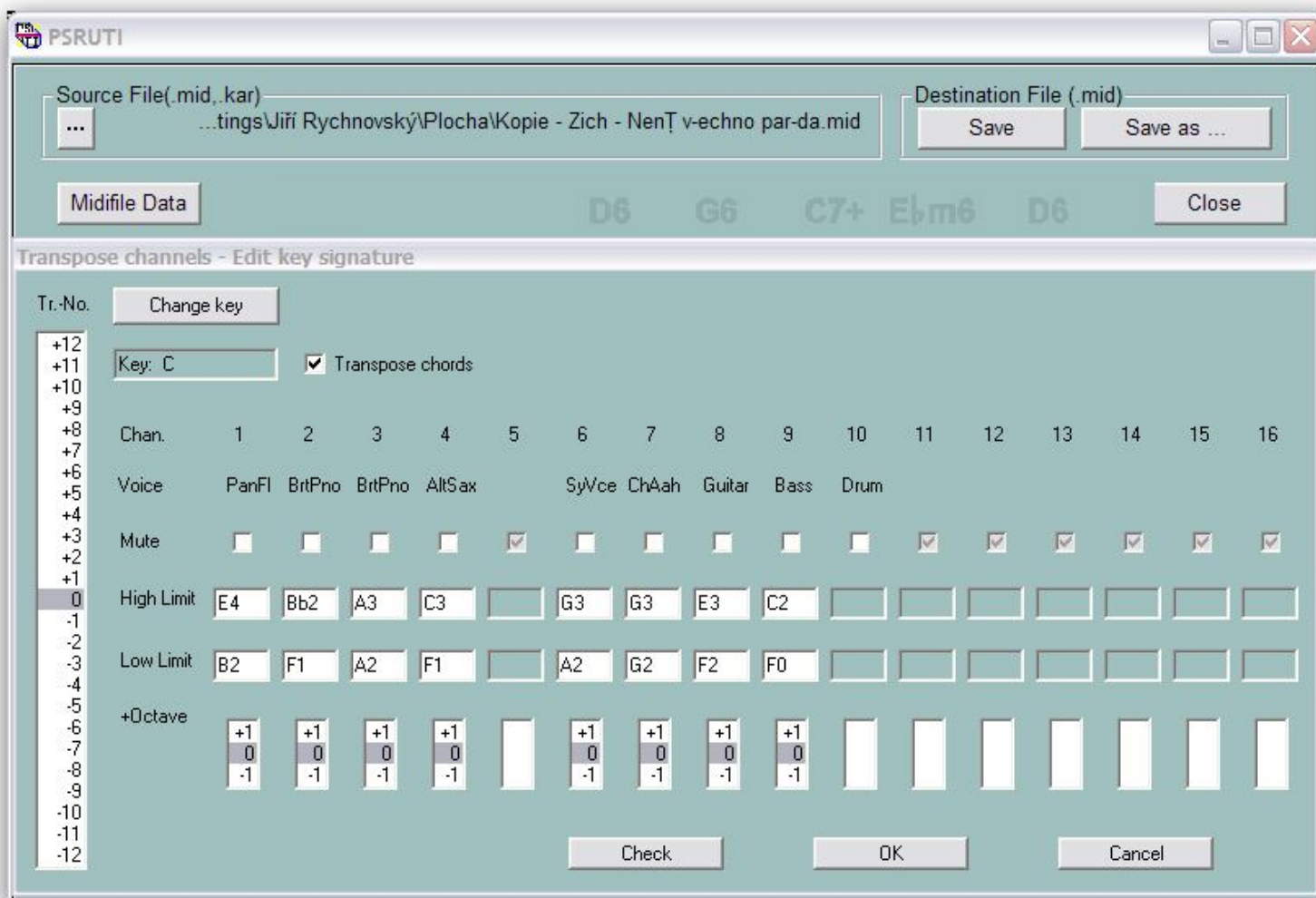


**GM Conversion** tlačítko vpravo dole pokud budete mít mid v **XG** formátu což poznáte ve Vanbasu , že na některé ze stop je značka **XG** natáhnete mid na ikonu **PSRUTI** a potom tímto tlačítkem ho dáte do **GM** a uložíte

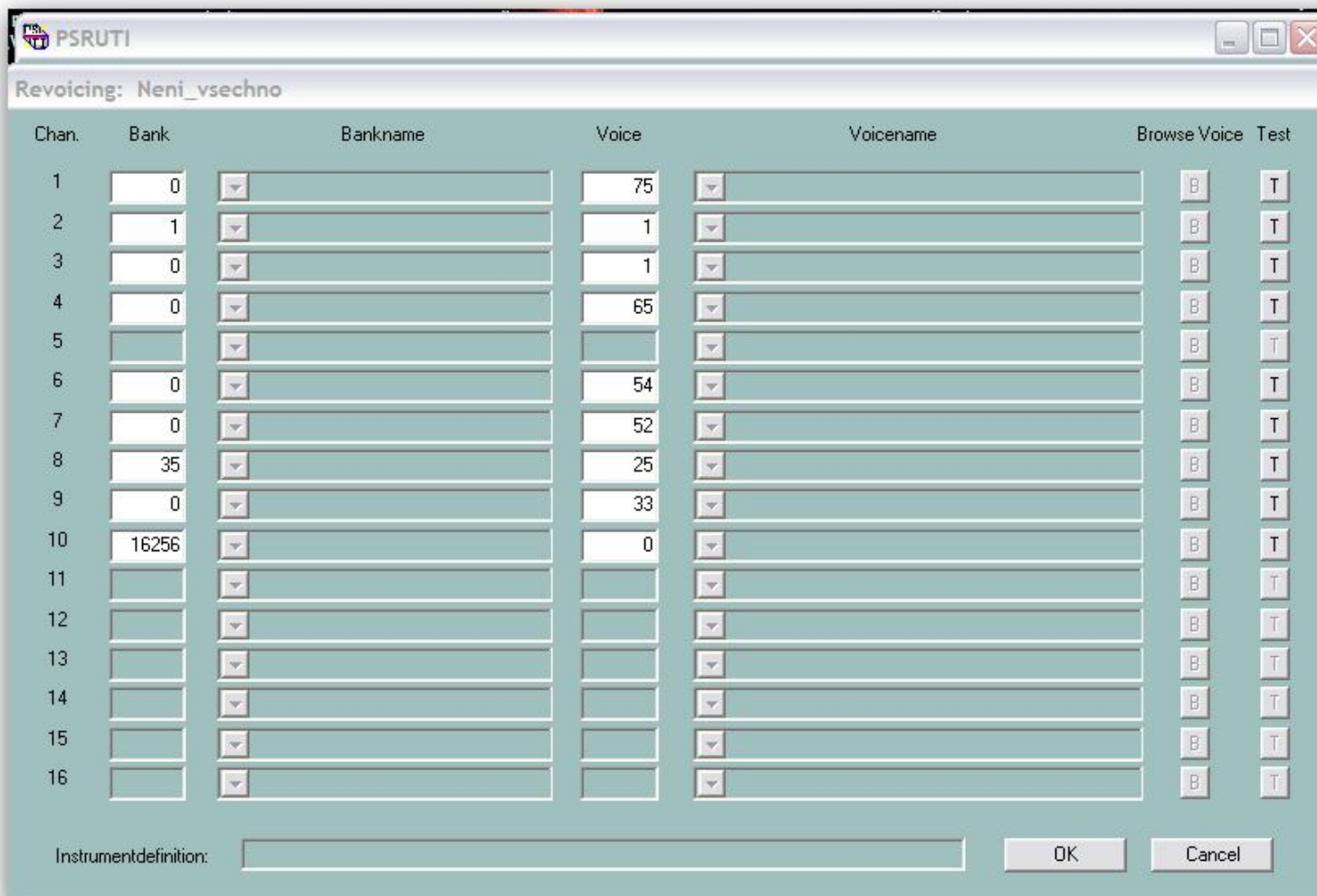
**Optimize XG** Funguje stejně, ale je pro ty kteří používají Yamahy mají mid v **GM** a chtějí ho do **XG** , to není Váš případ

**Transpose** Tímto tlačítkem transponujete písničku nahoru nebo dolů po pultónech Viz obrázek níže



Vlevo stupnice + - a Potvrdit **OK**

Změna nástroje tlačítko **Revoicing** potom tlačítko **Standard Revoicing**  
Obr. Níže



V poličku **Voice** je číslo př. V prvním chan. - Kanálu je č. **75** . Změňte ho podle tabulky s nástroji za jiné př. **72** a potom **OK** uložit

Úplně vpravo v tom samém řádku je písmeno **T** STISKNUTÍM vyzkoušíte jestli se nástroj změnil .

Stejný postup u všech ostatních stop , tzv. tracků / treků lidově.

**Na 10. stopě** to velké číslo přepíšete na č. **0** to jsou bicí . pokud to neuděláte , nemusely bi bicí hrát.

A ve **Vanbascu** by nebyly vysvíceny jako ostatní stopy

Tlačítkem **PLAY** obr. níže spustíte písničku , pokud je s textem , půjde i text

Play: Pane můj / Olympic XG kar

Na konte v\_bance nuĽa  
v\_kapse na pár piv  
nekdy víc a nekdy mĽn  
jak vzpomĽnám  
hoĽka se privĽnula  
na kterou jsem kýv

1 2 3 4 5 6 7 8 9 10 11 12 13 14 15 16 All

Guitar ChAah ChAah Guitar Guitar Guitar Guitar Bass Drum Guitar Guitar DrwOrg Guitar

Record Chords / Lyrics Take it

Tempo 100% 100%

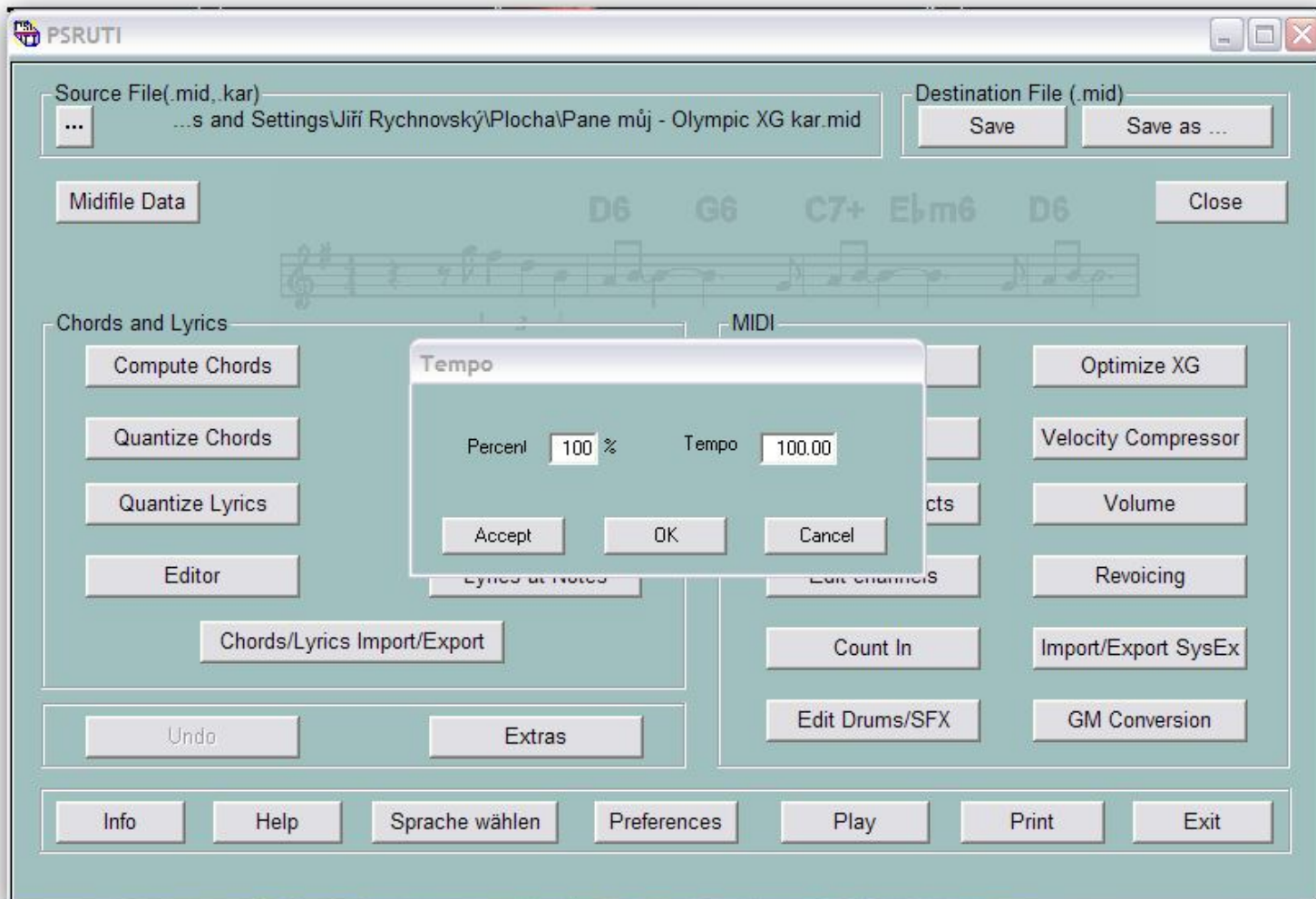
Transpose 0 0

Volume 127

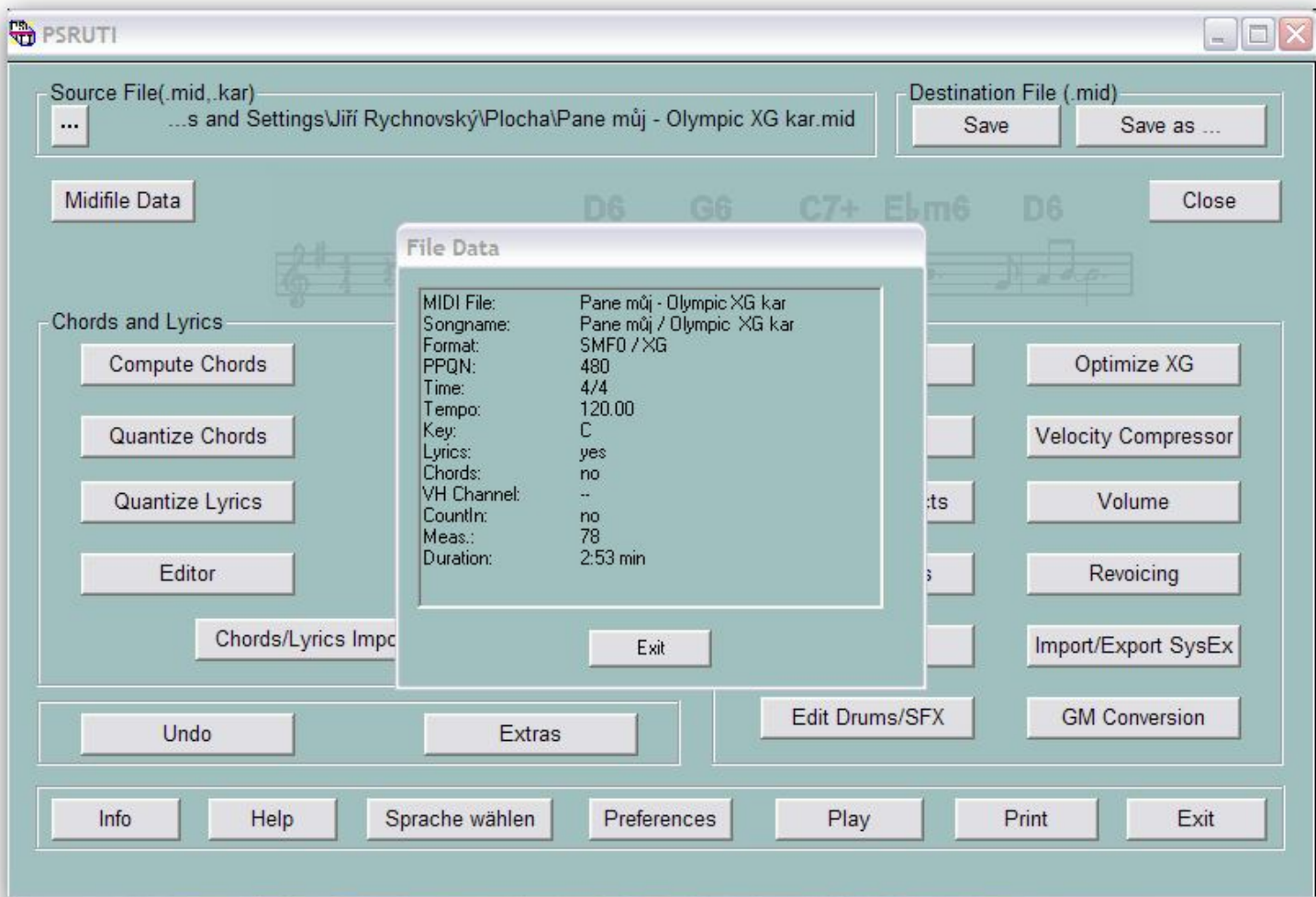
0001:01 || ■ 0002:04 0078:04 Exit

Dole vidíte jaké nástroje jsou na jednotlivých stopách ,tady můžete písničku zpomalit nebo zrychlit procentuálně . Tady se změna tempa nedá uložit .

Tempo změníme tlačítkem na základním zobrazení PSRUTI tlačítkem **Tempo**



Buďto procentuálně , v levém okně , nebo v pravém okně ze **100** na př. **105**  
A **OK** uložit. Zkusit můžete tl. **Play**



To jsou informace o midce v tomto případě jde o mid ve formátu **XG**

Tohle jsou nejpotřebnější informace , které budete zřejmě používat